

RAMFAN WF390L - HYDRAULIQUE



**Certifié CE et AMCA
Conforme NF EN ISO 12100/2011
ESN ISO 13857/2008**



Compact et mobile

- Compact, il se range aisément dans le coffre d'un véhicule
- La large poignée rétractable facilite la manutention et le rangement.
- Léger : 27kg, il est manipulable par un seul homme.

Economique

- Le ventilateur Hydraulique WF390 fonctionne en circuit en circuit fermé : aucune perte d'eau.

Polyvalent

- Les semi-pneumatiques en uréthane de marque Wide-trac roulent aussi bien sur les terrains boueux que les surfaces irrégulières.

0 émission

- Aucun gaz d'échappement
- Plus silencieux qu'un moteur thermique

Résistant

- Turbine à 7 pales construite en polymère pour accroître la résistance des pales.
- Résiste à l'eau de mer.
- Le cadre / châssis est protégé par une peinture epoxy rouge incendie.

Inclinaison

- Vaste plage d'inclinaisons possible

**Garantie : ventilateur 36
mois**

Caractéristiques

Moteur	7,5kW
Turbine	Diamètre 400mm – 7 pales
Alimentation / refoulement	½ raccord SYM40 à verrou + ½ raccord DSP40 à verrou
Pression nominale	10 bar
Pression max	17 bar
Débit à l'air libre	44 415 m ³ /h à 10 bar
Débit AMCA	18 506 m ³ /h à 10 bar
Poids	27kg
Dimensions (H x l x P)	58 x 43 x 41 cm

Référence	Désignation
104 00 05	Ventilateur WF390L équipé d'un raccord SYM40 à l'aspiration et d'un raccord DSP40 au refoulement
114 00 00	Ventilateur WF390L équipé d'un raccord SYM50 à l'aspiration et d'un raccord DSP50 au refoulement

Accessoires

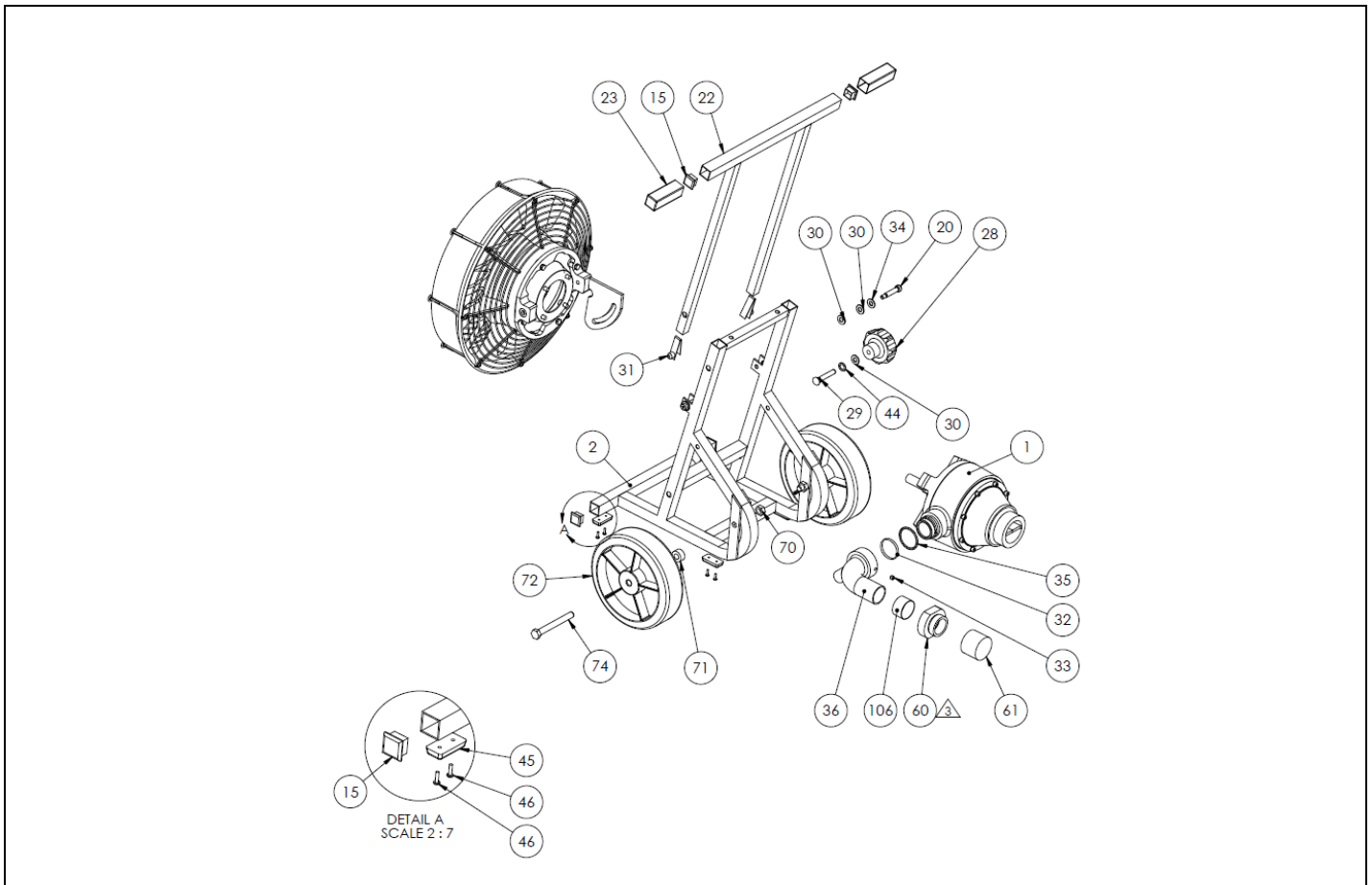


Brumisateur

Brumisateur intégré .
Performances : 7 litres/min à 6,9bar -

Référence	Désignation
104 00 07	Option brumisateur

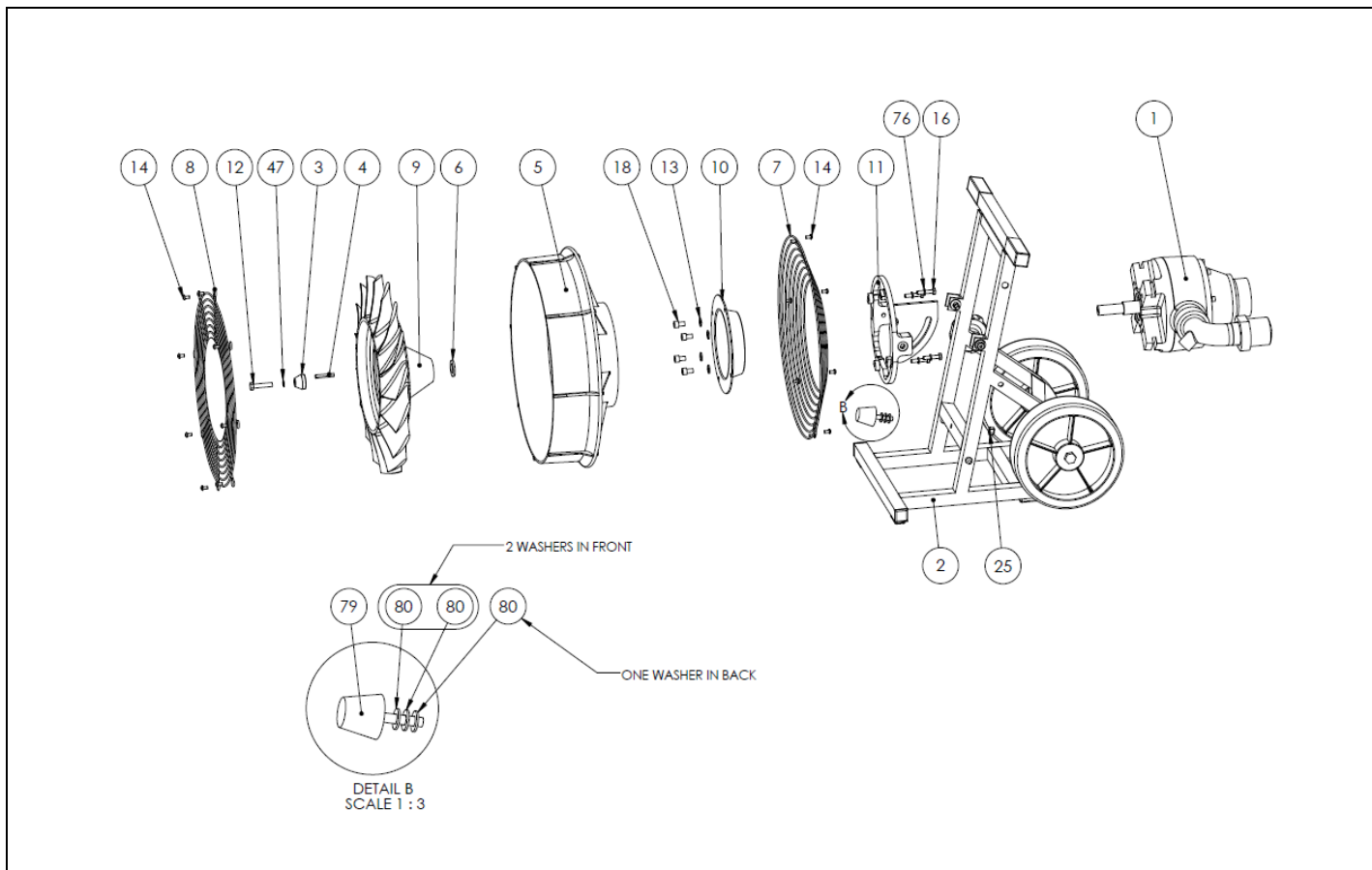
Pièces détachées



Item	Référence	Désignation	Quantité
45	000 00 02	Patin caoutchouc, noir	4
1	000 00 03	Moteur hydraulique	1
15	000 00 34	Cache	4
23	000 00 33	Poignée	2
31	000 00 32	Bouton de verrouillage	2
60	000 00 31	Réduction	1
72	000 00 04	Roue	2

LOT n°4 : ventilateurs opérationnels

1.1.1



Item	Référence	Désignation	Quantité
9	000 00 05	Turbine	1
5	000 00 30	Coiffe	1
7	000 00 06	Grille arrière	1
8	000 00 07	Grille avant	1