

### RAMFAN EX50LI – 45 MINUTES



**Garantie : ventilateur 36 mois – batteries : 12 mois (250 cycles)**



**Certifié CE et AMCA  
Conforme NF EN ISO 12100/2011  
EN ISO 13857/2008  
NF EN 50178/1998**

#### Autonome

- Autonomie sur batteries : 45 min (temps de charge : 4h).
- Les batteries Li-ion 40V sont remplaçables : prolongez l'autonomie de votre ventilateur en remplaçant ses batteries en un instant et sans outils.
- Fonctionne également sur réseau électrique (230V)

#### Compact et mobile


- Compact, il se range aisément dans le coffre d'un véhicule
- Léger : 24,5kg avec batteries (20kg sans batterie), il est manipulable par un seul homme.


#### Rapide à mettre en oeuvre

- Pas de raccordement à une alimentation (secteur, groupe électrogène ... )
- Il peut être placé directement face posée sur un trou d'hommes pour l'alimenter en air ou dos contre celui-ci pour extraire l'air vicié.

# LOT n°4 : ventilateurs opérationnels


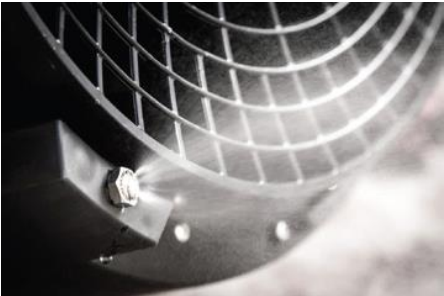
1.3.2

	<p><b>Polyvalent</b></p> <ul style="list-style-type: none"><li>• Pour vos opérations nocturnes ou pour vous permettre d'intervenir dans les meilleures conditions dans des espaces faiblement éclairés, le ventilateur EX50LI est équipé d'un éclairage par Leds de 240 lumens</li></ul> <p><b>0 émission</b></p> <ul style="list-style-type: none"><li>• Aucun gaz d'échappement</li><li>• Plus silencieux qu'un moteur thermique</li></ul> <p><b>Sûr</b></p> <ul style="list-style-type: none"><li>• Utilisable en intérieur comme en extérieur : le ventilateur EX50LI est classé <b>IP66</b> (moteur / batteries / boîtier) : totalement protégé contre les poussières et contre les forts jets d'eau.</li></ul>
---	--

	<p><b>Caractéristiques</b></p> <table border="1"><tr><td>Moteur</td><td>0,8Hp / 0,6kW</td></tr><tr><td>Batteries</td><td>40V Lithium-ion, 432Wh, 12Ah</td></tr><tr><td>Alimentation</td><td>230V – 50Hz – 3,5A (8A au démarrage)</td></tr><tr><td>Dimension turbine</td><td>46cm (= 18 pouces)</td></tr><tr><td>Débit à l'air libre</td><td>22 780 m<sup>3</sup> / heure</td></tr><tr><td>Débit AMCA</td><td>15 187 m<sup>3</sup> / heure</td></tr><tr><td>Poids avec batteries</td><td>25kg</td></tr><tr><td>Dimensions (H x l x P)</td><td>56 x 53 x 30cm</td></tr><tr><td>Niveau sonore</td><td>88dB à 1 mètre / 84dB à 3 mètres</td></tr></table>	Moteur	0,8Hp / 0,6kW	Batteries	40V Lithium-ion, 432Wh, 12Ah	Alimentation	230V – 50Hz – 3,5A (8A au démarrage)	Dimension turbine	46cm (= 18 pouces)	Débit à l'air libre	22 780 m <sup>3</sup> / heure	Débit AMCA	15 187 m <sup>3</sup> / heure	Poids avec batteries	25kg	Dimensions (H x l x P)	56 x 53 x 30cm	Niveau sonore	88dB à 1 mètre / 84dB à 3 mètres
Moteur	0,8Hp / 0,6kW																		
Batteries	40V Lithium-ion, 432Wh, 12Ah																		
Alimentation	230V – 50Hz – 3,5A (8A au démarrage)																		
Dimension turbine	46cm (= 18 pouces)																		
Débit à l'air libre	22 780 m <sup>3</sup> / heure																		
Débit AMCA	15 187 m <sup>3</sup> / heure																		
Poids avec batteries	25kg																		
Dimensions (H x l x P)	56 x 53 x 30cm																		
Niveau sonore	88dB à 1 mètre / 84dB à 3 mètres																		

Référence	Désignation
446 99 21	Ventilateur EX50LI 45 minutes avec chargeur secteur

## Accessoires

	<p><b>Gaine renforcée</b></p> <p>Gaine spiralée de diamètre 400mm, livrée avec son sac de transport. Les gaines se connectent au EX50LI via un adaptateur fourni. Disponible en deux longueurs : 4,6m et 7,6m</p>
	<p><b>Brumisateur</b></p> <p>Brumisateur intégré au ventilateur EX50LI Alimentation par raccord GFR Mâle.</p>



# LOT n°4 : ventilateurs opérationnels

1.3.2



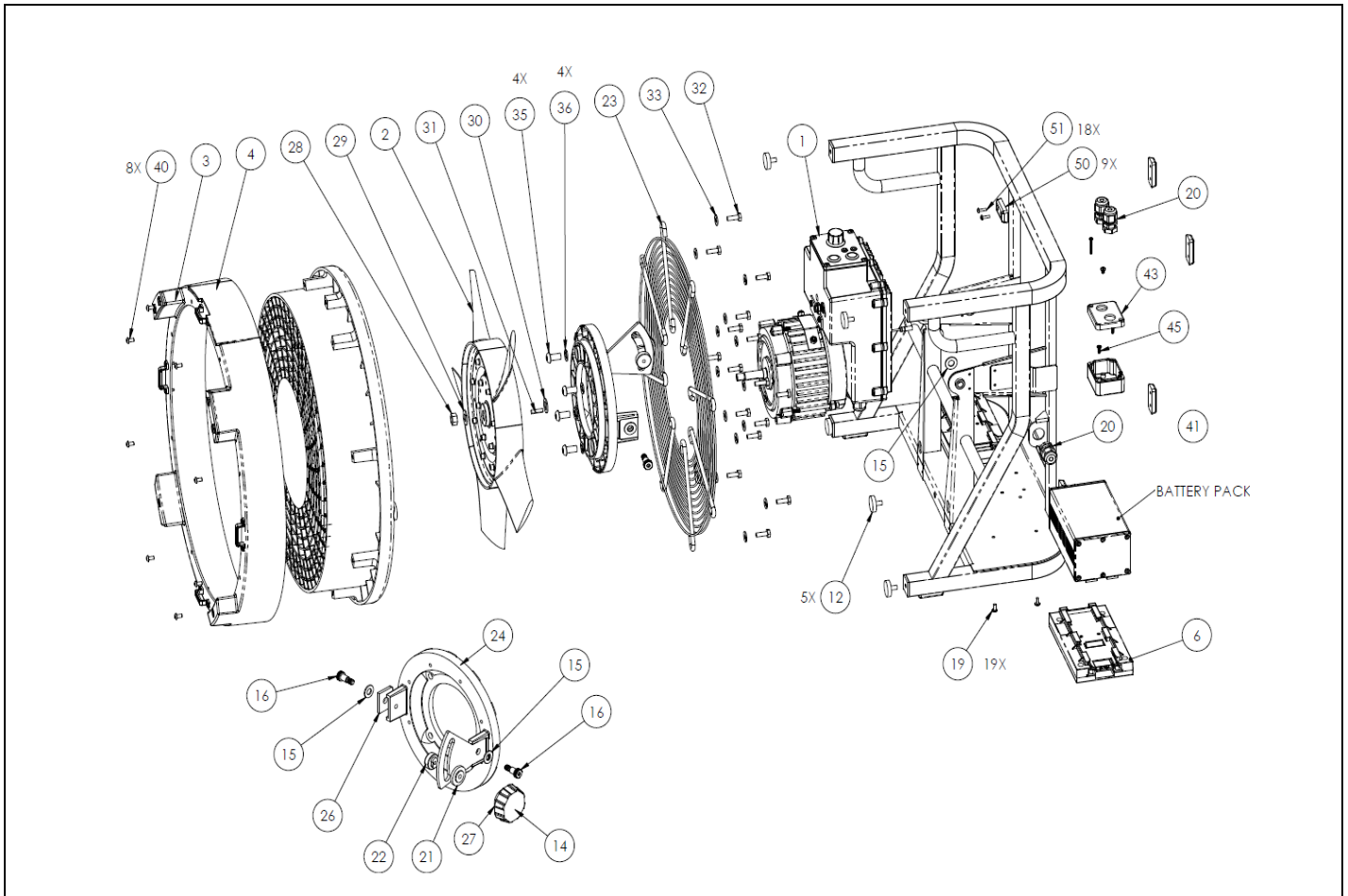
## Chargeur secteur externe

Ce chargeur externe est à installer dans une caserne. Il permet la charge rapide et simultanée de 2 batteries RAMFAN 40V en 2 heures.

Existe également en 24V pour un montage dans un véhicule incendie.

Référence	Désignation
904 00 09	Option brumisateur
104 00 02	Chargeur secteur optionnel
114 00 02	Gaine longueur 4,6m avec adaptateur
114 00 03	Gaine longueur 7,6m avec adaptateur

## Pièces détachées



Item	Référence	Désignation	Quantité
2	003 00 00	Turbine 5 pales	1
3	000 00 54	Carter de turbine	1
4	000 00 55	Coiffe	1
6	000 00 57	Support batterie	2
12	000 00 60	Tampon caoutchouc	5
14	000 00 58	Bouton	1
22	000 00 59	Pince	1
50	000 00 02	Patin caoutchouc, noir	9